



## CASTELLO DI SONCINO | ROCCA SFORZESCA | ROCCA SONCINO

[Weltweit](#) | [Europa](#) | [Italien](#) | [Lombardia](#) | [Provinz Cremona](#) | [Soncino](#)

[Informationen für Besucher](#) | [Bilder](#) | [Grundriss](#) | [Historie](#) | [Literatur](#) | [Links](#)



Klicken Sie in das Bild, um es in voller Größe ansehen zu können!

### Allgemeine Informationen

Die Rocca Soncino ist das wichtigste Monument in diesem Gebiet. Sie ist eine typische Festung des 15. Jahrhundert. Ebenso ist sie eine der besterhaltensten Burgen der Lombardei.

Ihr Zweck war rein militärisch, so daß repräsentierende Gebäude innerhalb ihrer Mauern fehlen. Alle Zinnen weisen die ghibellinische Form auf (Schwalbenschwanzzinnen). Die Festungung ist in Castellform gebaut, mit je einem Turm an jeder Ecke (drei eckige Türme, ein runder Turm).

Die Burg war Sitz der Familie Visconti und einer der lombardischen Eckpfeiler im Krieg gegen Venedig.

### Informationen für Besucher

#### Geografische Lage (GPS)

WGS84: 45°23'51.0" N, 9°52'18.5" E

Höhe: 83 m ü. NN



#### Topografische Karte/n

nicht verfügbar



#### Kontaktdaten

Rocca Sforzesca | Via Guglielmo Marconi | IT-26029 Soncino

Tel: +39 0374 83188 | E-Mail: [turismo@comune.soncino.cr.it](mailto:turismo@comune.soncino.cr.it)



#### Warnhinweise / Besondere Hinweise zur Besichtigung

k.A.



#### Anfahrt mit dem PKW

[Soncino](#) ist über die A35 Abfahrt Calcio zu erreichen. Weiter auf die SP11 nach Antegnate. In Antegnate weiter auf die SS498 bis nach [Soncino](#).

Kostenlose Parkplätze direkt an der Burg.



#### Anfahrt mit Bus oder Bahn

k.A.



#### Wanderung zur Burg

k.A.



#### Öffnungszeiten

Dienstag - Freitag: von 10:00 - 12:00 & 14:00 - 16:00 Uhr

Samstags & Sonntag: von 10:00 - 12:30 & 14:30 - 17:00 Uhr

Montag: geschlossen

Bitte prüfen Sie hier die [aktuellen Öffnungszeiten](#).

**Eintrittspreise**

Erwachsene: 5,00 EUR  
Ermäßigt: 3,50 EUR  
Bitte prüfen Sie hier die aktuellen [Eintrittspreise](#).

**Einschränkungen beim Fotografieren und Filmen**

ohne Beschränkung

**Gastronomie auf der Burg**

keine

**Öffentlicher Rastplatz**

keiner

**Übernachtungsmöglichkeit auf der Burg**

keine

**Zusatzinformation für Familien mit Kindern**

k.A.

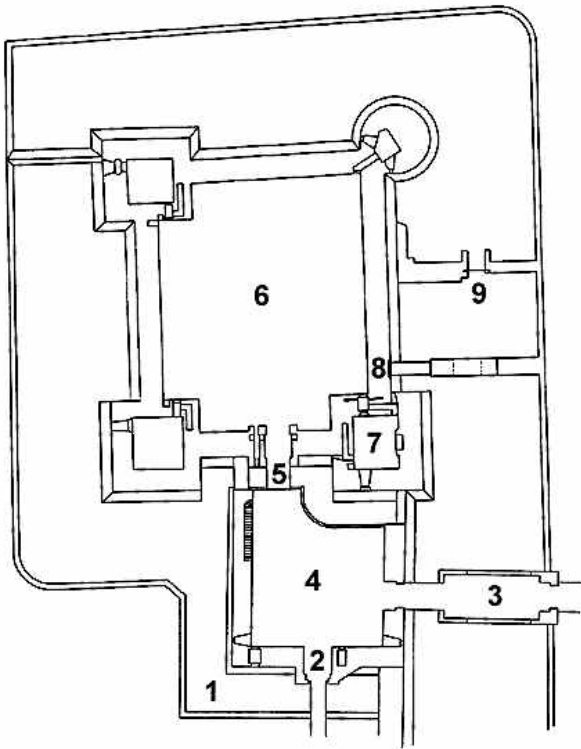
**Zugänglichkeit für Rollstuhlfahrer**

k.A.

**Bilder**

Klicken Sie in das jeweilige Bild, um es in voller Größe ansehen zu können!

**Grundriss**



1. Burggraben
2. Eingang (Ortsseite)
3. Eingang (Feldseite)
4. Aussenwerk
5. Brücke und Eingang zur Kernburg
6. Innenhof
7. Hauptturm
8. Geheimgang
9. Schleuse

Quelle: Hinweistafel an der Burg.  
(durch Autor leicht aktualisiert)

## Historie

12. Jh.	Bau einer Burg auf dem Gelände der heutigen Festung.
1474 - 1477	Bau der Festung.
1876	Der letzte Besitzer der Festung, der Marquise von Stampa, übergibt die Festung der Stadt Soncino.

Quelle: Hinweistafel an der Burg.

## Literatur

-

## Webseiten mit weiterführenden Informationen

k.A.

[zurück nach oben](#) | [zurück zur letzten besuchten Seite](#)

Download diese Seite als [PDF-Datei](#)

Alle Angaben ohne Gewähr! | Die Bilder auf dieser Webseite unterliegen dem Urheberrecht! | Letzte Aktualisierung dieser Seite: 15.11.2016 [CR]